

## 4. カメラの登録

### ITC-W001S/128GB

- ①スマホ/タブレット端末の **Bluetooth 機能を ON** にし、**2.4GHz 帯の Wi-Fi に接続** します。
  - ②スマホ/タブレット端末と同じ Wi-Fi エリア内で、カメラの電源を ON にします。カメラの電源スイッチは、カメラ背面のシリコンキャップの中、印のスイッチをカメラから音とアナウンスが流れるまで **5 秒以上長押し** して下さい。電源を OFF にする場合も印のスイッチをカメラ本体からサウンドとアナウンスが流れるまで、5 秒以上長押しして下さい。
- 注意** 本製品は 5GHz 帯の Wi-Fi 及び 2.4GHz と 5GHz 混合の Wi-Fi には**非対応**です。すでに Wi-Fi 情報が登録されているカメラの場合、起動時にサウンドのみでアナウンスは流れません。一旦カメラをリセット（工場出荷状態）にし登録を行って下さい。リセット方法は Web マニュアル（本編マニュアル）p37 をご覧ください。
- ③アプリを起動し右上の **+** アイコンをタップします。
  - ④未登録の **ITC-W001S/128GB** が存在する場合、**追加** をタップします。端末の Bluetooth 機能が無いまたは ON になっていない場合、自動登録は非対応（非表示）となり、QR コードスキャンでの登録となります。この後の ITC-W001 の登録を参照して下さい。



- メモ** Bluetooth 機能が付いているにもかかわらず自動認識しない場合、Bluetooth は一定の時間が経過すると電波が OFF になる為、一旦カメラを**再起動**し、もう一度お試しください。
- ⑤本製品を接続しようとしている **Wi-Fi の SSID (名称) を選択** し、**Wi-Fi のパスワードを入力** 完了をタップします。
  - ⑥作業の進行状況を表す円グラフが表示され、デバイス構成が開始されます。この処理は**おおよそ 30 秒**ほど時間がかかる場合があります。1分以上経過しても先に進まない場合、Wi-Fi パスワードを誤っている可能性が有ります。

- ⑦カメラ本体から登録完了のアナウンスが流れた後、カメラの名称をテンプレートから選択したり、自由に入力する事も出来ます。



- ⑧端末の機種、本製品のバージョン等により、「**設定保存**」の表示が出る場合があります。**保存** をタップし次へ進んで下さい。
  - ⑨「**デバイスを追加しました**」のメッセージが表示され、端末の機種、本製品のバージョン等により、Cloud ストレージに関する広告が表示される場合があります。必要無い場合は **X** をタップして下さい。
- 注意** メーカーが提供する Cloud ストレージには対応しておりますが、契約と設定、お支払いはユーザー様個人で行って頂く必要がございます。場合によっては表示されない事も有ります。

7

8

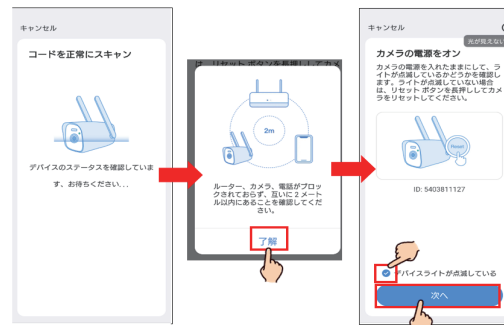
9

### ITC-W002/128GB

- ①スマホ/タブレット端末を 2.4GHz 帯の Wi-Fi に接続します。
  - ②端末と同じ Wi-Fi エリア内で、付属の USB 電源アダプターと USB ケーブルを接続し電源を ON にします。工場出荷時状態（Wi-Fi 設定がされていない状態）では、電源を入れると正面の青色 LED が点灯 → 約 20 秒ほどでウォーミングアップ作動が開始 → アナウンス → 点灯だった青色 LED が点滅に代わります。
  - ③アプリを起動し右上の **+** アイコンをタップします。
- 注意** ITC-W001 は Bluetooth 機能を持っていない為、自動でのデバイススキャンは行えません。
- ④**スキャンして追加** をタップします。端末のカメラが起動しますので、カメラ本製品の底面または箱に張られた QR コードを撮影します。



- 注意** iOS (iPhone/iPad) では**カメラ及び位置情報の 2つが許可**になっていないと、カメラが起動しません。カメラが起動しない場合、設定アプリから本アプリ「EseeCloud」をタップし、**位置情報を「このアプリの使用」** チェックを入れ、**カメラを「ON」** にして下さい。
- ⑤ステータス確認画面に続けて「**端末を 2m 圏内に置く事**」の注意メッセージが表示されますので、**了解** をタップします。
  - ⑥カメラ前面の青色 LED が点滅している事を確認し「**デバイスライトが点滅している**」にチェックを入れ、**次へ** をタップします。



- ⑦本製品を接続しようとしている **Wi-Fi の SSID (名称) を選択** し、**Wi-Fi のパスワードを入力** 完了をタップします。
- ⑧端末の画面に QR コードが表示されるので、画面の指示に従って QR コードをカメラに向け撮影して下さい。カメラから QR コードの距離は

- 約 15cm ~ 25cm。読み取りには多少時間がかかります。一定の位置で固定し動かさずカメラに読み取らせて下さい。読み取りが完了するとカメラ本体からサウンドと Wi-Fi 設定中のアナウンスが流れた事を確認し、**プロンプト音を聞く** をタップします。



- ⑨デバイス構成が開始されます。この処理は **1 分**ほど時間がかかる場合があります。1分以上経過しても先に進まない場合、Wi-Fi パスワードを誤っている可能性が有ります。
- ⑩カメラ本体から登録完了のアナウンスが流れた後、カメラの名称をテンプレートから選択したり、自由に入力する事も出来ます。
- ⑪端末の機種、本製品のバージョン等により、「**設定保存**」の表示が出る場合があります。**保存** をタップし次へ進んで下さい。

10

11

12

ITC-W001S/128GB Wi-Fi ソーラーカメラ  
ITC-W002/128GB Wi-Fi スマートホームカメラ

## スタートアップガイド Ver.1.01

2023/11/17 行



写真はイメージです

この「スタートアップガイド」では、本製品を正しく安全にご利用頂く為に必ず最初に行って頂きたい事や注意事項と、App (アプリ) の入手とスマホ/タブレット端末へのインストール、ユーザー登録、ログイン、デバイス (カメラ) 登録のみを簡単に説明したものです。



Web マニュアル QR コード

アプリの基本的な操作方法など、詳しい本編マニュアルはQRコードをスマホ/タブレット端末でスキャンして頂き Web からご確認ください。

1

**注意** ユーザー登録はアプリ (端末) 単位で行って下さい。複数のアプリ (端末) で1つのユーザー情報を使いまわす事はお勧めできません。

## 3. ユーザー登録

本アプリではメールアドレスとパスワードでの登録に加え、Apple ID、Google アカウント、LINE ID での登録が可能です。

**メモ** 電話番号での登録も可能ですが、セキュリティ面や電話番号公開 (登録) の安全性、番号無しのスマホ/タブレット端末での登録やスマホ/タブレット端末毎の個別設定などの点から、**Apple ID、Google アカウント、LINE ID など、またはメールアドレスでの登録**をお勧めします。

### Apple ID、Google アカウント、LINE ID での登録

Apple ID、Google アカウント、LINE ID いずれかのアカウントをお持ちの場合、それらの情報を利用しユーザー登録が可能です。

**メモ** Google アカウントはセキュリティ仕様が頻繁に変更されており、アカウントにすでに登録されている他のスマホ/タブレット端末及びPCでの認証や許可を頻繁に求められる場合があります。



4



**注意事項** 必ず最初にお読み頂き、本製品使用に当たっての注意点や製品特性をご理解下さい。

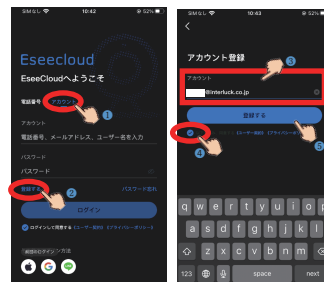
- **ITC-W001S** はカメラを設置する前に、必ず**2時間以上は充電**してください。本製品にはUSB Type A to C ケーブルは付属していませんが、USB 電源アダプタは付属していません。
- **ITC-W001S** 付属のソーラーパネルは**1日3時間以上、直射日光の当たる位置に設置**して下さい。
- 本製品は出荷前に**全てで動作試験及び付属品のチェック**を行っています。その為、パッケージを一度開封しておりますが**未使用品**となります。ご理解ご了承下さい。
- 出荷前検査では長時間に渡る microSD カードへの録画と内蔵バッテリーの状態は**確認が難しく困難**な為、弊社での検査は行っていません。メーカーでの出荷検査のみとなります。
- スマホ/タブレット端末のバージョン (製造販売時期) と端末に搭載されている OS (OS/Android) バージョンの組み合わせによってはアプリの動作が不安定または**作動しない**可能性があります。特に Android 10 以下では機種やバージョンにより**操作設定が異なったり、アプリが作動しない**場合があります。アプリ開発は最新 OS と端末での使用を想定して行われています。
- 本製品は **2.4GHz 帯の Wi-Fi (IEEE 802.11b/g/一部の n) へのみ対応**しています。2.4GHz 帯 Wi-Fi 電波の特性として、比較的**障害物に強い**とは言われていますが、窓・戸・カーテンなどの開け閉めや物 (人) の置き場や動きにより**電波が脆弱**しやすく、他の機器との干渉を強く受けます。また Wi-Fi 機器の設置場所や機器の年代、構造 (外部アンテナの有無) により電波の飛ぶ方向や強さが変わります。Wi-Fi 電波が弱い場合は市販の **Wi-Fi リピーター (中継器) のご利用**をお勧めします。

2

### Apple ID、Google アカウント、LINE ID での登録

登録に使用するメールアドレス宛に後ほど認証番号が送られてきます。確実に今現在受信可能なメールアドレスのご利用下さい。

- ① **アカウント**
- ② **登録する** の順にタップ
- ③ **登録するメールアドレスを入力**
- ④ **同意** にチェックを入力
- ⑤ **登録する** をタップ



安全認証の説明動画が表示されるので、内容を確認し下部の⑥ **了解** をタップします。

説明動画通り、黄色いテニスボールをドラック&ドロップし赤い丸の上を通過させテニスラケットに落とし下さい。



5

## 1. アプリの入手

右のQRコードをスマホ/タブレット端末のカメラでスキャンし、iOS (iPhone/iPad) の場合は App Store、Android の場合は Google Play からアプリのダウンロード/インストールを行って下さい。

QRコードが読み取れない場合、各ストアで **EseeCloud** を検索しアプリを入手して下さい。

**メモ** 一部の iPad では App Store では無く、Google Play が表示される場合があります。その場合は App Store アプリから直接 **EseeCloud** を手入力で検索しアプリを入手して下さい。

アプリケーション QR コード



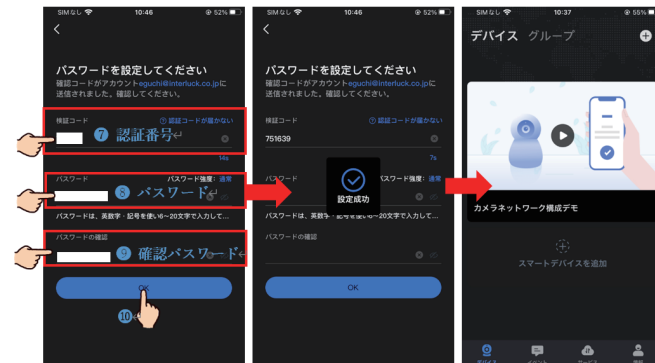
## 2. 初めてアプリを使用する

入手したアプリをタップし起動させます。iOS/Android スマホ/タブレット端末共に**初回起動時には様々な許可や通知を求めるメッセージが表示**されます。基本的に**全て許可・認証またはOK (はい)**で先に進んで頂き、変更が必要な場合は後ほど個別に設定を行って下さい。**※**使用されるスマホ/タブレット端末や個人設定、ユーザーのスマホ/タブレット端末利用状況やOSの種類により表示されるメッセージは異なりますが、ここで許可・認証またはOK (はい) を選択しない場合、様々な操作に影響を及ぼす可能性があります。

3

登録したメール宛に届いた⑦ **認証番号** (6桁) と⑧ **パスワード** (英数字記号6文字~20文字) と⑨ **確認用パスワード** を**1分以内に入力**し⑩ **OK**をタップします。

登録が正常に完了すると**設定成功**のメッセージが表示され自動ログインされます。



アプリ内の設定から利用者が意図的にログアウトを行わない限り、アプリ起動時は**自動ログイン状態**が保持されます。ログイン (再ログイン) が必要になった場合、Web マニュアル (本編マニュアル) の「ログイン」の項目をご参照下さい。

6